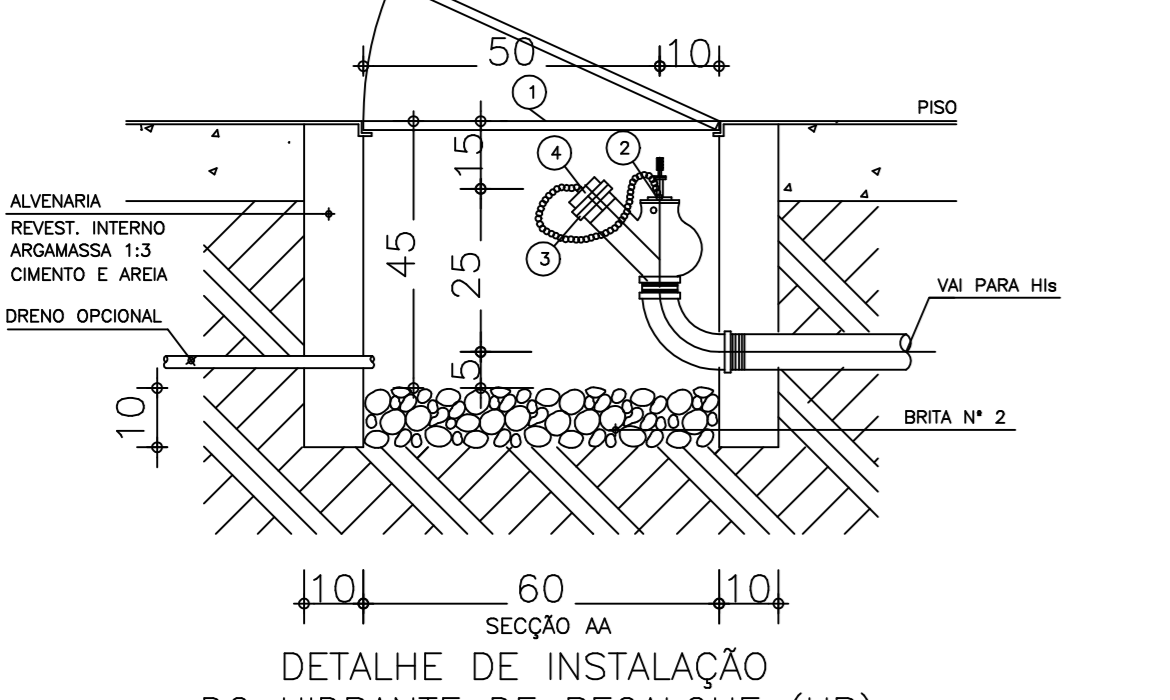
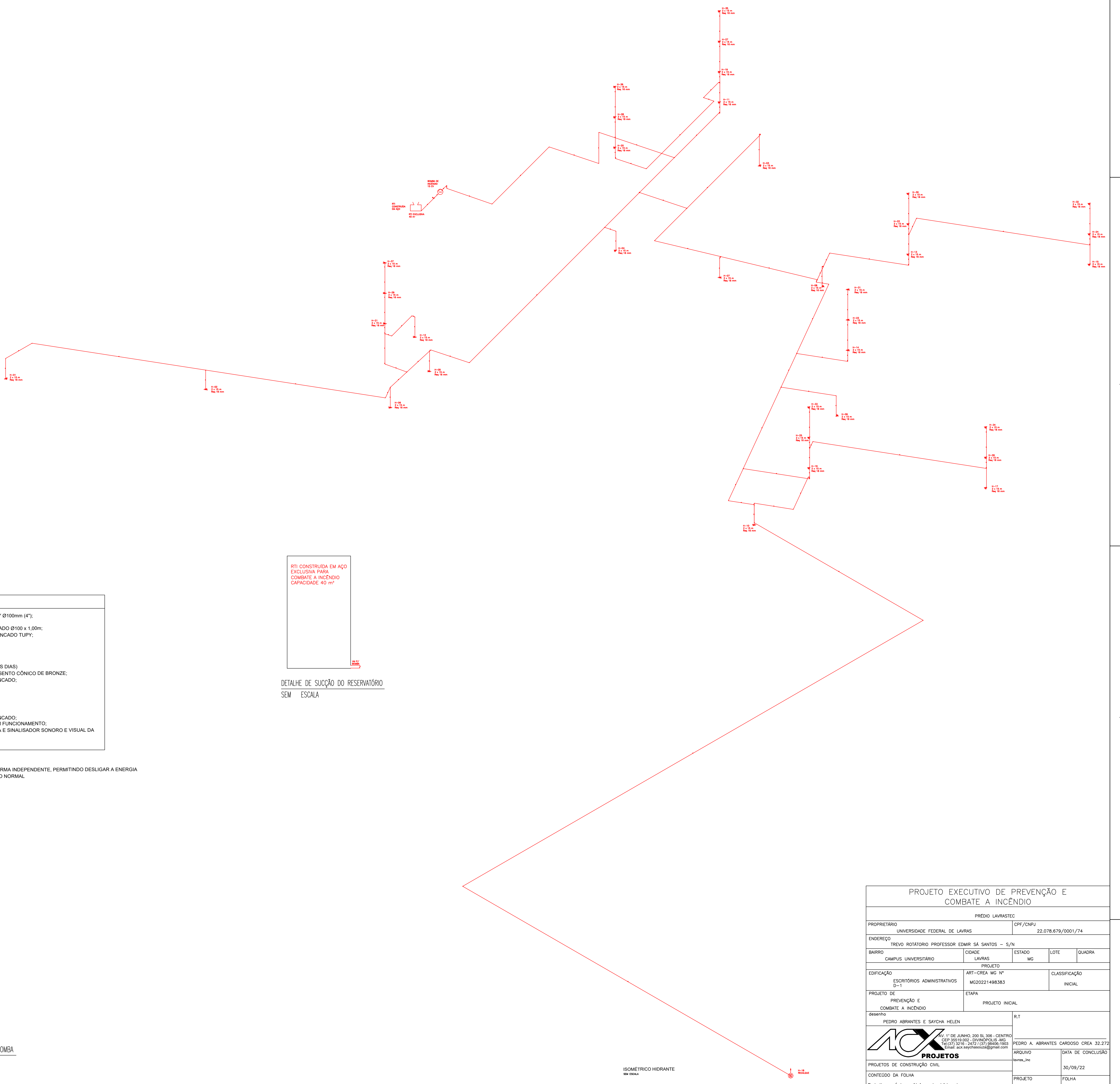


DETALHE DE INSTALAÇÃO DO HIDRANTE DE RECALQUE (HR) - VISTA POR CIMA

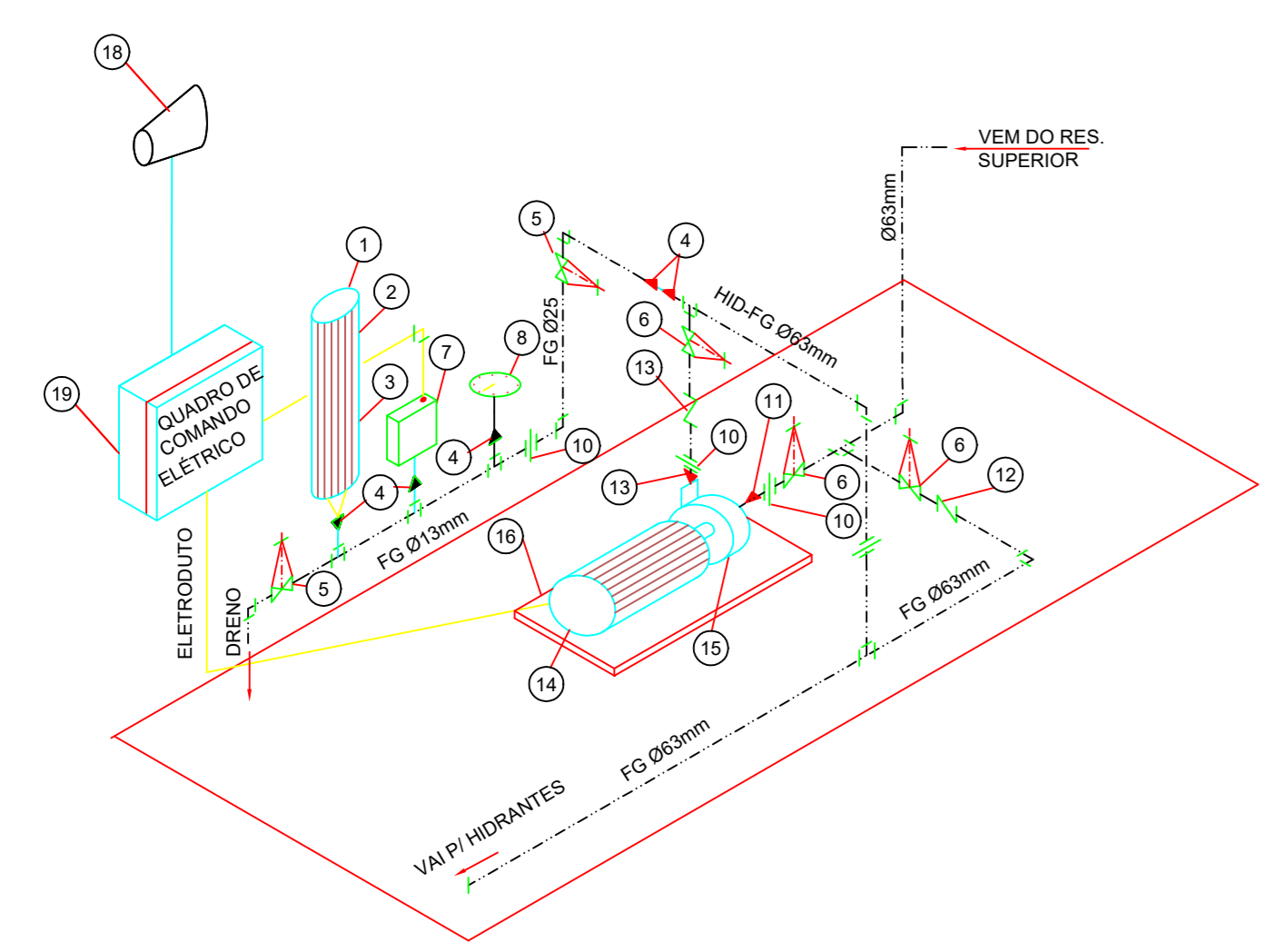


DETALHE DE INSTALAÇÃO DO HIDRANTE DE RECALQUE (HR)

- LEGENDA
- 1 - TAMPA DE FERRO FUNDIDO PARA PASSADO PINTADO NA COR VERMELHA
 - 2 - REGISTRO GLOBO ANGULAR 45°, Ø33mm
 - 3 - ADAPTIÇÂO Ø33mm, 90°X45° DIÂMETRO Ø33mm
 - 4 - TAMPAO Ø33mm, ENGATE RÁPIDO

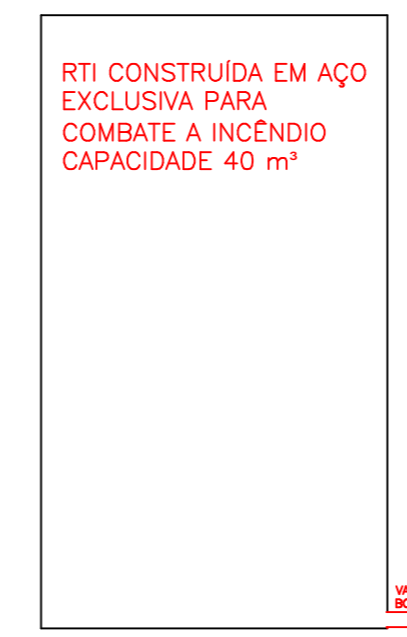


DETALHE - CASA DE BOMBA

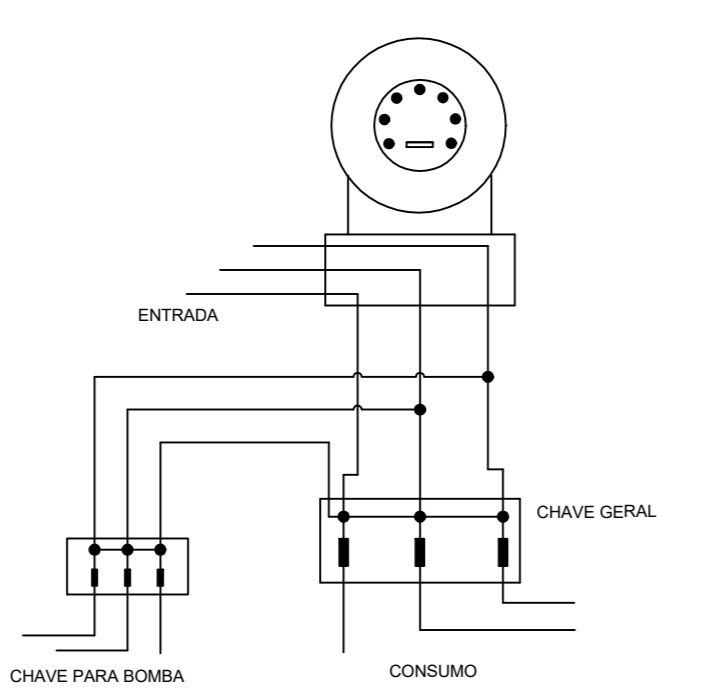
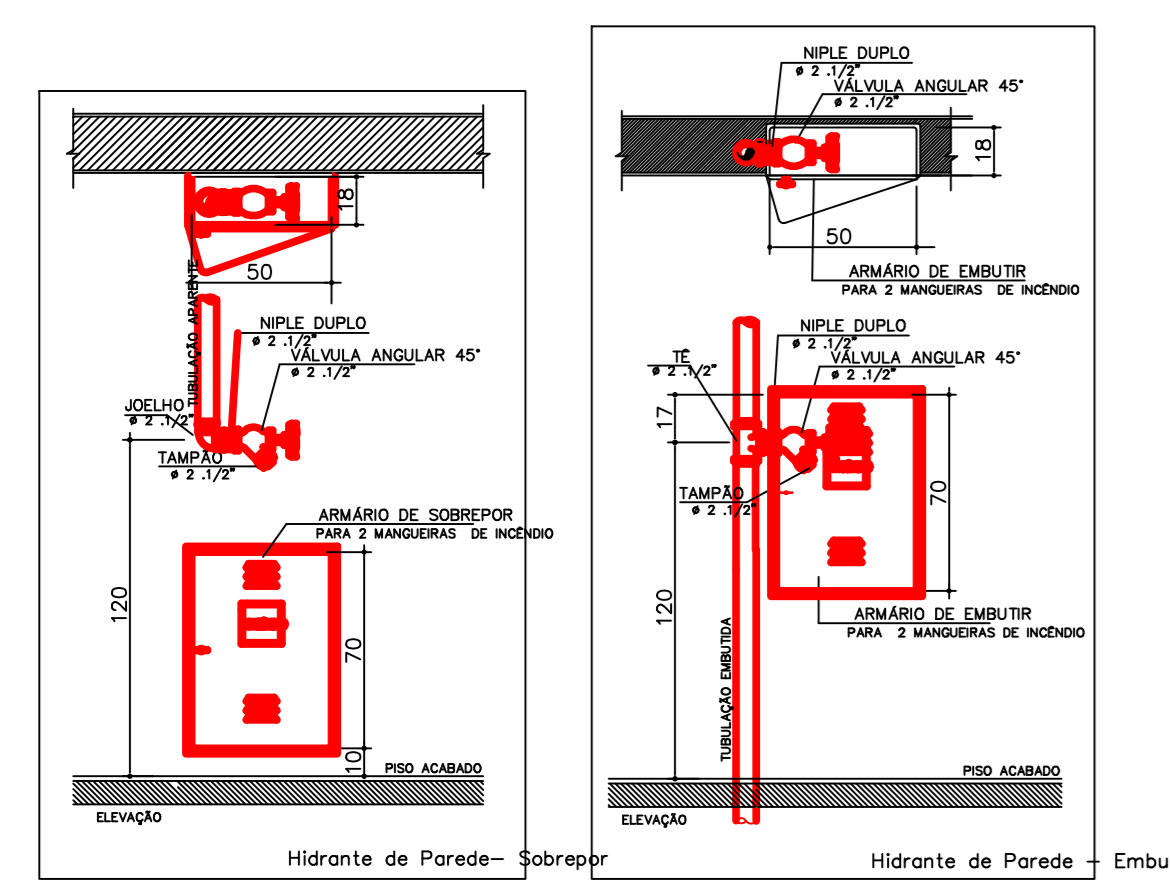


- LEGENDA (CASA DE BOMBA)
- 1- TAMPAO DE FERRO MALEAVEL ZINCADO TUPY Ø100mm (4");
 - 2- TOCO DE TUBO FG 1,00m x Ø100mm (4");
 - 3- MOLA PNEUMÁTICA (TUBO DE AÇO GALVANIZADO Ø100 x 1,00m);
 - 4- BUCHA DE REDUÇÃO DE FERRO MALEAVEL ZINCADO TUPY;
 - 5- REGISTRO GLOBO (PRESSÃO);
 - 6- REGISTRO DE GAVETA;
 - 7- PRESSOSTATO;
 - 8- MANÔMETRO;
 - 9- TORNEIRA PI MANÔMETRO (VÁLVULA DE TRÊS DIAS);
 - 10- UNIÃO DE FERRO MALEAVEL ZINCADO C/ ASSENTO CÔNICO DE BRONZE;
 - 11- LUIVA DE REDUÇÃO DE FERRO MALEAVEL ZINCADO;
 - 12- VÁLVULA DE RETENÇÃO HORIZONTAL;
 - 13- VÁLVULA DE RETENÇÃO VERTICAL;
 - 14- CONJUNTO DE ELETRO-BOMBA;
 - 15- BASE DE ELETRO-BOMBA;
 - 16- SAPATA COM CALÇO DE BORRACHA;
 - 17- LUIVA DE REDUÇÃO DE FERRO MALEAVEL ZINCADO;
 - 18- INDICADOR SONORO (SIRENE) DE BOMBA EM FUNCIONAMENTO;
 - 19- QUADRO DE COMANDO ELÉTRICO DA BOMBA E SINALISADOR SONORO E VISUAL DA BOMBA EM FUNCIONAMENTO

NOTA:
A LIGAÇÃO DA BOMBA DEVERÁ SER FEITA DE FORMA INDEPENDENTE, PERMITINDO DESLIGAR A ENERGIA DA EDIFICAÇÃO E MANTER SEU FUNCIONAMENTO NORMAL



DETALHE DE SUÇÃO DO RESERVATÓRIO SEM ESCALA



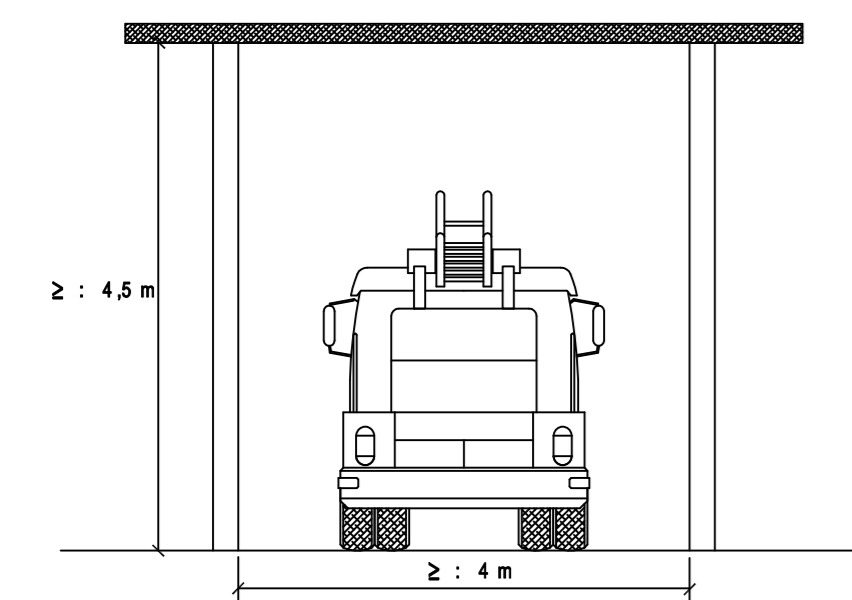
ESQUEMA DE LIGAÇÃO ELÉTRICA P. ACIONAMENTO DA BOMBA SEM ESCALA



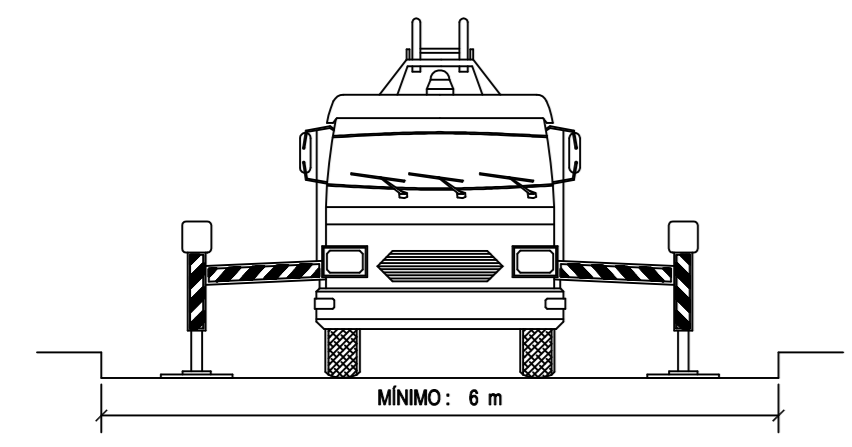
Sinalização de Hidrante de Parede SEM ESCALA

ISOMÉTRICO HIDRANTE SEM ESCALA

PROJETO EXECUTIVO DE PREVENÇÃO E COMBATE A INCÊNDIO				
PRÉDIO LAVRASTEC				
PROPRIETÁRIO	UNIVERSIDADE FEDERAL DE LAVRAS	CPF/CNPJ	22.078.679/0001/74	
ENDEREÇO	TRÉVIA ROTATÓRIA PROFESSOR EDIR SÁ SANTOS - S/N			
BARRIO	CAMPUS UNIVERSITÁRIO	CIDADE	ESTADO	LOTE QUADRA
		LAVRAS	MG	
EDIFICAÇÃO	ESCRITÓRIOS ADMINISTRATIVOS D-1	PROJETO	ART - CREA MG N.º M220221498383	
CLASSIFICAÇÃO	INICIAL			
PROJETO DE	PREVENÇÃO E COMBATE A INCÊNDIO	ETAPA	PROJETO INICIAL	
desenho				
PEDRO ABRANTES E SAYCHA HELEN				
R.T		R.T		
PROJETOS DE CONSTRUÇÃO CIVIL		PROJETO A. ABRANTES CARDOSO CREA 32.272		
CONTEÚDO DA FOLHA		ARQUIVO		
Detalhes / Isométrica de hidrantes		Data de Conclusão		
		30/09/22		
		FOLHA		
		REV. 02		
		02/13		



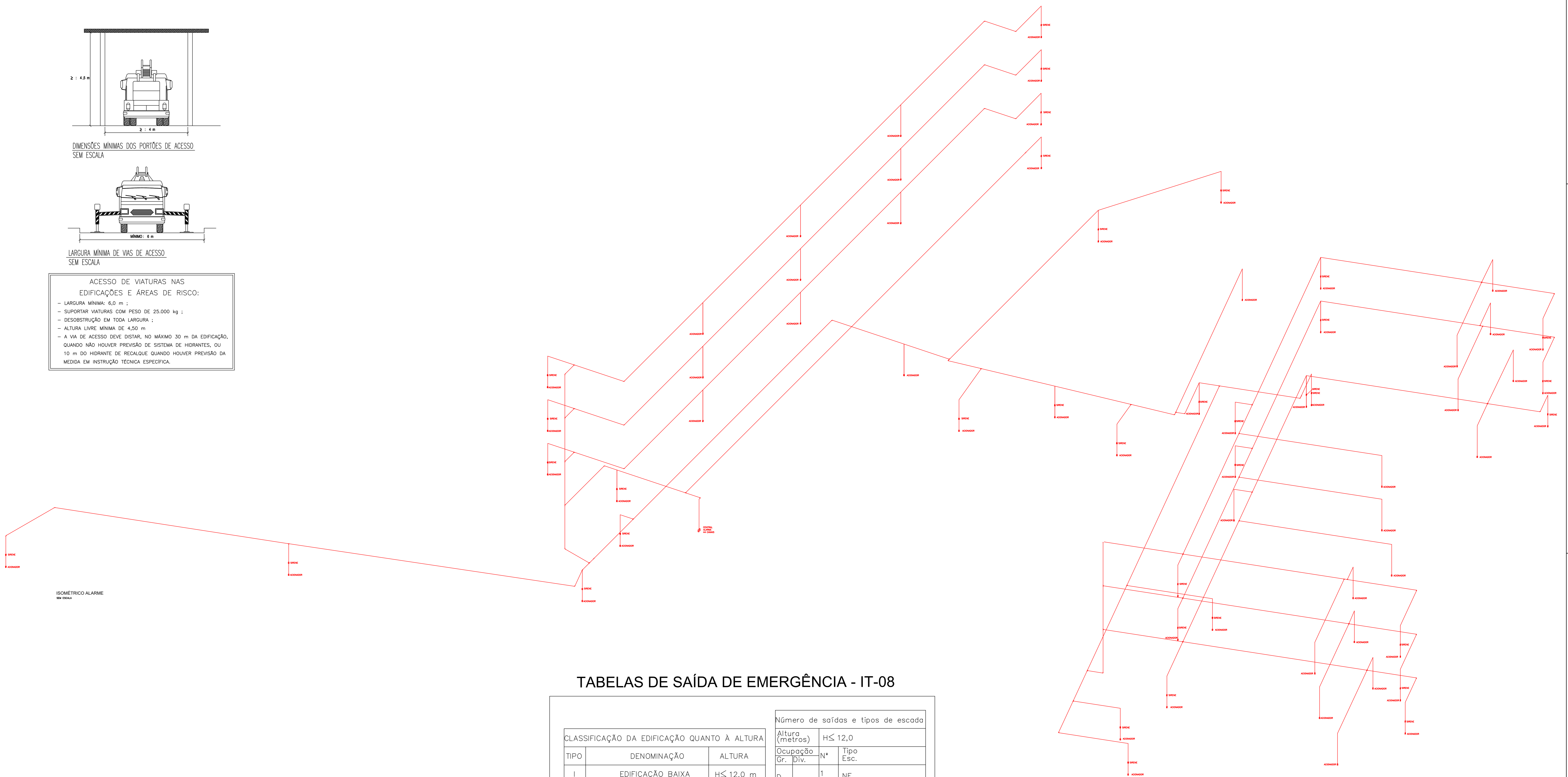
DIMENSÕES MÍNIMAS DOS PORTÕES DE ACESSO SEM ESCALA



LARGURA MÍNIMA DE VIAS DE ACESSO SEM ESCALA

ACESSO DE VIATURAS NAS EDIFICAÇÕES E ÁREAS DE RISCO:

- LARGURA MÍNIMA: 6,0 m ;
- SUPORTAR VIATURAS COM PESO DE 25.000 kg ;
- DESOBSTRUÇÃO EM TODA LARGURA ;
- ALTURA LIVRE MÍNIMA DE 4,50 m ;
- A VIA DE ACESSO DEVE DISTAR, NO MÁXIMO 30 m DA EDIFICAÇÃO, QUANDO NÃO HOUVER PREVISÃO DE SISTEMA DE HIDRANTES, OU 10 m DO HIDRANTE DE RECALQUE QUANDO HOUVER PREVISÃO DA MEDIDA EM INSTRUÇÃO TÉCNICA ESPECÍFICA.



ISOMÉTRICO ALARME SEM ESCALA

TABELAS DE SAÍDA DE EMERGÊNCIA - IT-08

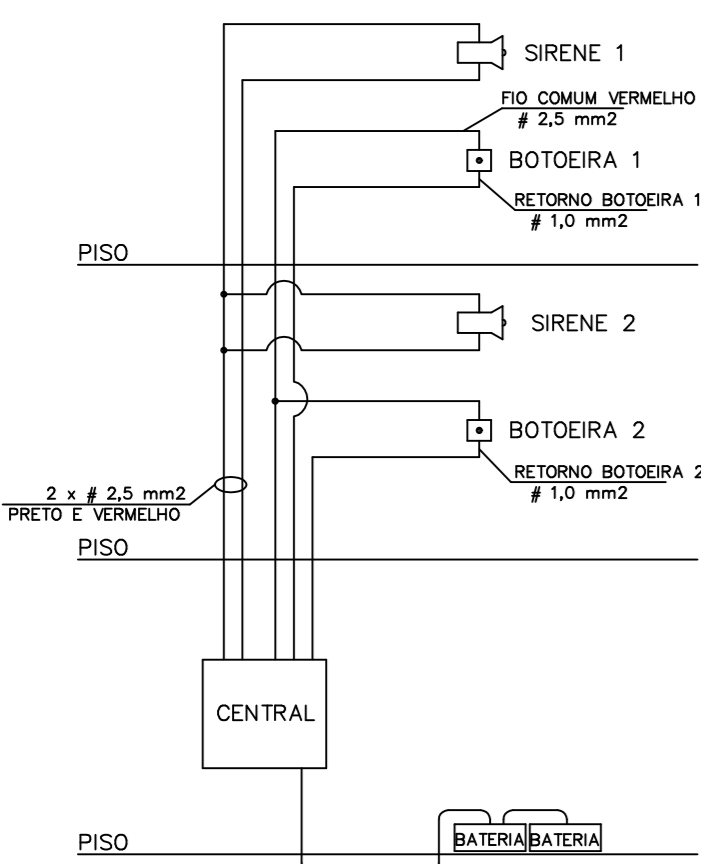
CLASSIFICAÇÃO DA EDIFICAÇÃO QUANTO À ALTURA			Número de saídas e tipos de escada		
TIPO	DENOMINAÇÃO	ALTURA	Altura (metros)	N*	Tipo Esc.
I	EDIFICAÇÃO BAIXA	H ≤ 12,0 m	H ≤ 12,0	1	NE

Classificação das edificações quanto às dimensões em planta			
Natureza do enfoque	Código	Classe da edificação	Parâmetros de área
Quanto à área de maior Pavimento (Sp)	O	De grande pavimento	Sp > 930 m ²
Quanto à área dos pavimentos situados abaixo da soleira de entrada (Ss)	Q	Com grande subsolo	Ss > 500 m ²
Quanto à área total St (soma das áreas de todos os pavimentos)	U	Edificações muito grandes	At > 5.000 m ²

Obs. Não há pavimento que se enquadre em subsolo conforme item 4.499 da IT-02.

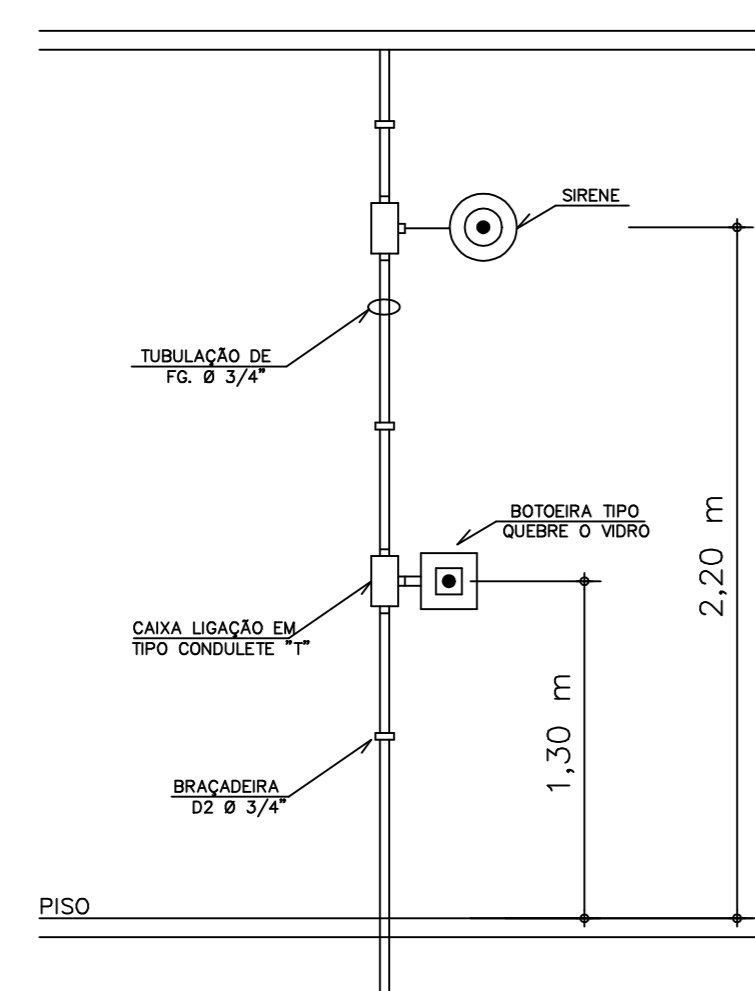
Classificação das edificações quanto às suas características construtivas		
Código	Tipo	Classe da edificação
Y	Edificações onde um dos três eventos é provável: a) rápido crescimento do incêndio; b) propagação vertical do incêndio; c) colapso estrutural.	Edifícios onde apenas uma das duas condições está presente: a) Possuam TRRF, mesmo que existam condições de isenção na IT06; b) Possuam compartimentação vertical completa, de acordo com a IT 07, mesmo que existam condições de isenção na legislação de Segurança Contra Incêndio e Pânico do Estado de Minas Gerais.

NOTA:
TRRF
TODOS OS ELEMENTOS ESTRUTURAIIS DA EDIFICAÇÃO POSSUEM TRRF DE 90 MINUTOS CONFORME O MEMORIAL E.4.2 ANEXO AO PROJETO.



OBS: USAR "FIO RETORNO" INDEPENDENTE PARA CADA BOTOEIRA

DETALHE TÍPICO DA INSTALAÇÃO DO ALARME SEM ESCALA



PROJETO EXECUTIVO DE PREVENÇÃO E COMBATE A INCÊNDIO				
PRÉDIO LAVRASTEC				
PROPRIETÁRIO	UNIVERSIDADE FEDERAL DE LAVRAS	CPF/CNPJ	22.078.679/0001/74	
ENDEREÇO	TRÉVIA ROTATÓRIA PROFESSOR EDMIR SA SANTOS - S/N			
BAIRRO	CAMPUS UNIVERSITÁRIO	CIDADE	ESTADO	LOTE QUADRA
		LAVRAS	MG	
EDIFICAÇÃO	ESCRITÓRIOS ADMINISTRATIVOS D-1	PROJETO ART-CREA MG Nº	CLASSIFICAÇÃO	
		M220221498383	INICIAL	
PROJETO DE PREVENÇÃO E COMBATE A INCÊNDIO	ETAPA	PROJETO INICIAL		
desenho				
PEDRO ABRANTES E SAYCHA HELEN				
R.T				
PROJETOS DE CONSTRUÇÃO CIVIL				
CONTEÚDO DA FOLHA				
Detalhes / Isométrico de alarme de incêndio				
ARQUIVO				
Data de Conclusão				
30/09/22				
FOLHA				
03/13				

ÁREA DE MATA – RESERVA

ÁREA DE MATA – RESERVA

LINHA FÉRREA


LINHA FÉRREA

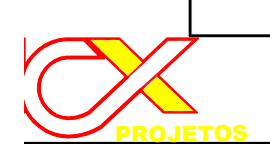
LINHA FÉRREA

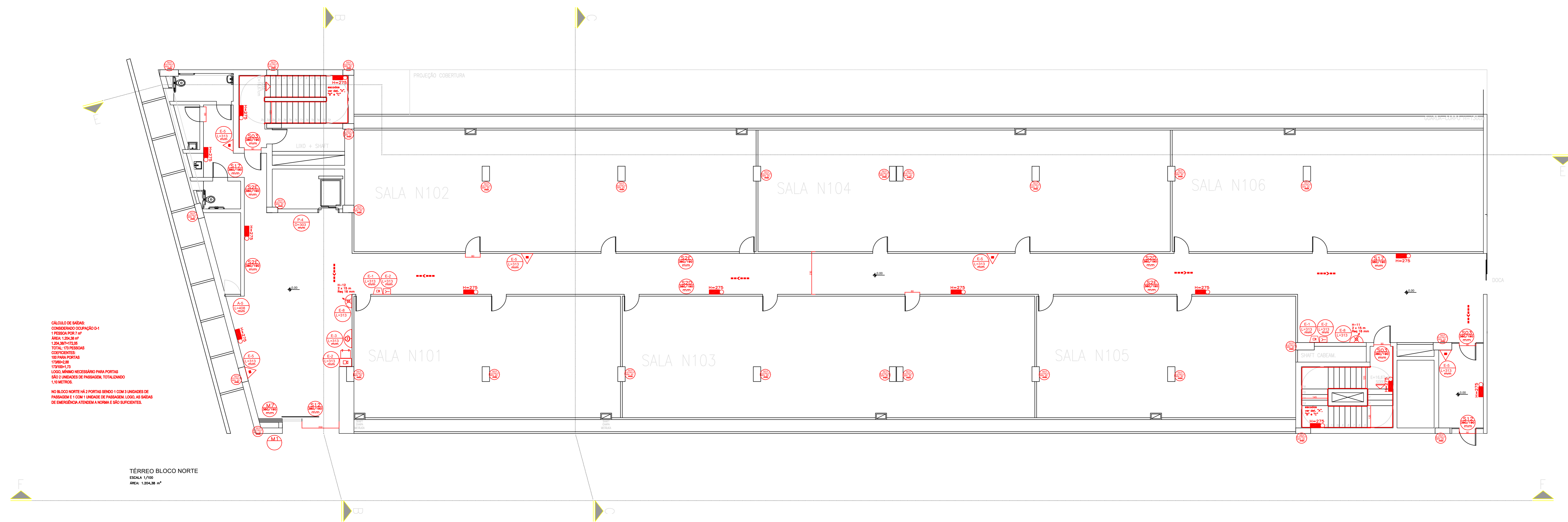
PLANTA DE LOCAÇÃO E IMPLANTAÇÃO
ESCALA 1/500

NOTA:
ACORDO DE VISUALIZAÇÃO
AS VAVS DE ACESSO CADA BARRIO TEM DE 20 TONELADAS
CADA COM ANCHOURA PORTAS DE ACESSO, O MÍNIMO
QUADRO DE 10,00 METROS DE QUADRO E 10,00 METROS
DE VAVS DE ACESSO TOP LARGURA MÍNIMA DE 1,00 METRO.

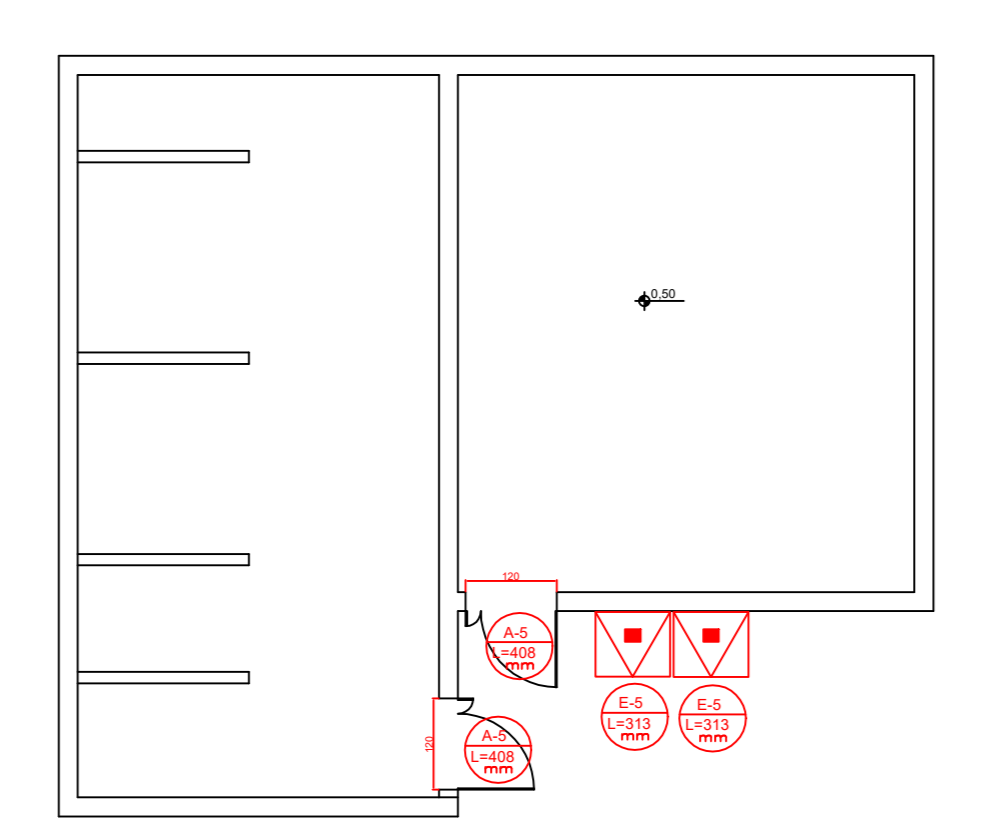
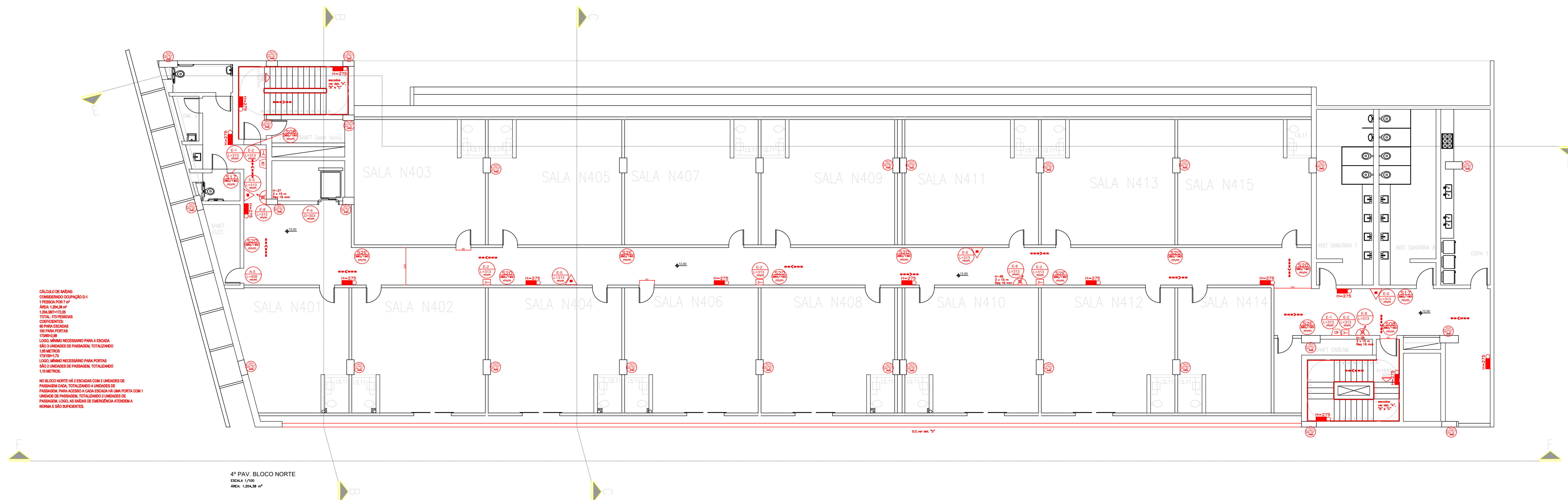
ÁREA DE PRESERVAÇÃO
PERMANENTE 10470,29m²

PRÉDIO LAVRASTEC				
PROPRIETÁRIO	UNIVERSIDADE FEDERAL DE LAVRAS	CPF/CNPJ	22.078.678/0001/74	
ENDEREÇO	TRAVESSIA ROTATÓRIA PROFESSOR EDMIR SÁ SANTOS – S/N			
BARRIO	CAMPUS UNIVERSITÁRIO	CIDADE	ESTADO	LOTE
		LAVRAS	MG	QUADRA
EDIFICAÇÃO	ESCRITÓRIOS ADMINISTRATIVOS D-1	ART-CREA MG Nº	M220221498383	
		CLASSIFICAÇÃO	INICIAL	
PROJETO DE	PREVENÇÃO E COMBATE A INCÊNDIO	ETAPA	PROJETO INICIAL	
desenho	PEDRO ABRANTES E SAYCHA HELEN			
	R.T			
				
PROJETOS DE CONSTRUÇÃO CIVIL	ARQUIVO			
CONTEÚDO DA FOLHA	Planta de locação e implantação			
	PROJETO	REV. 02	DATA DE CONCLUSÃO	30/09/22
			FOLHA	04/13



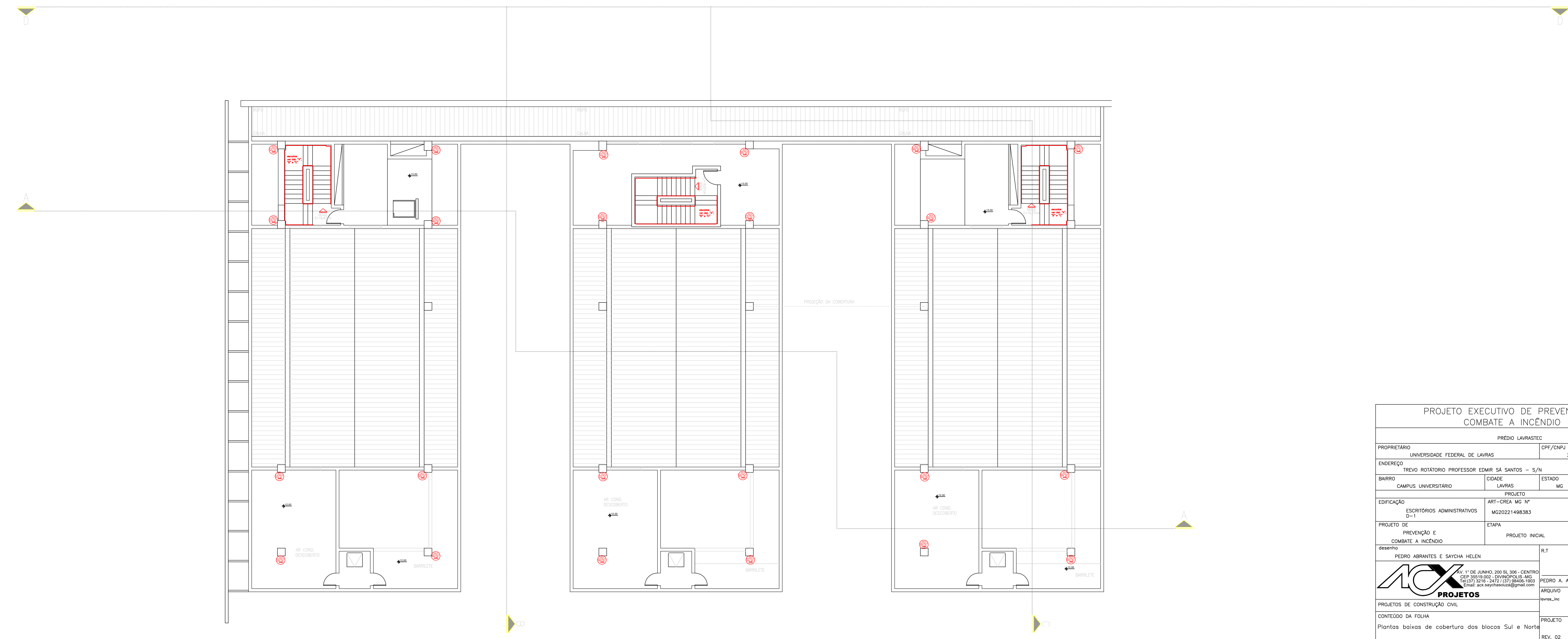
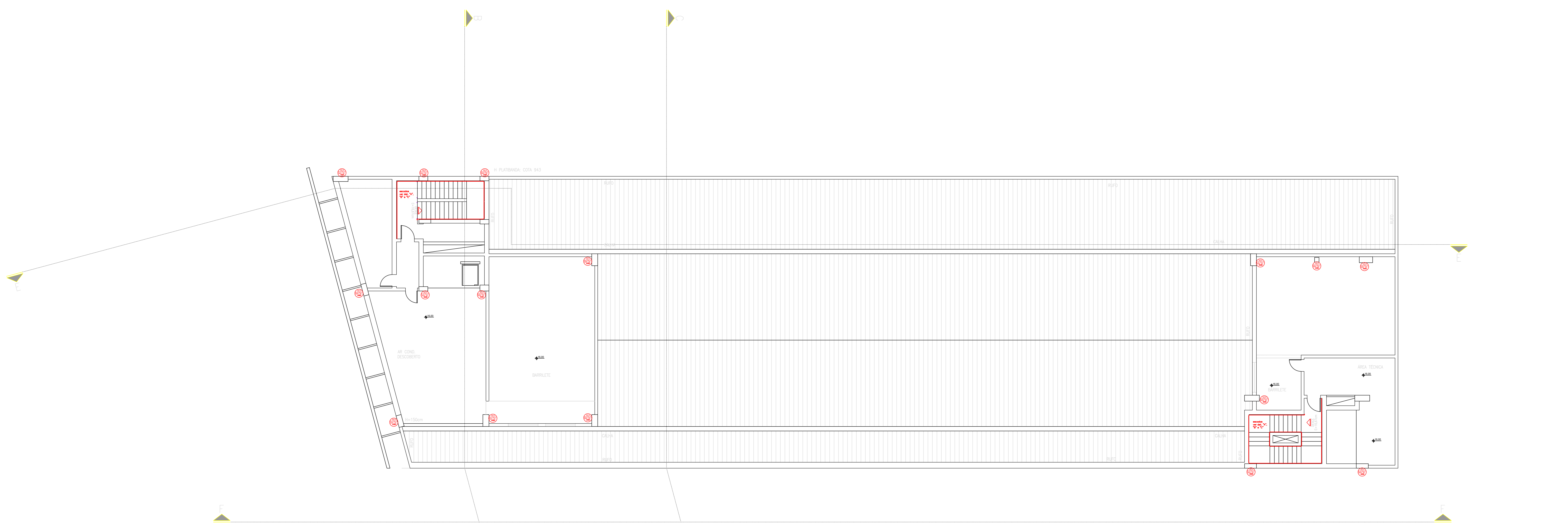


CÁLCULO DE SOMBRA
 CONDIÇÕES OCUPACIONAIS
 FRENDA 100%
 SALA N101-102
 SALA N103-104
 SALA N105-106
 SALA N107-108
 SALA N109-110
 SALA N111-112
 SALA N113-114
 SALA N115-116
 SALA N117-118
 SALA N119-120
 SALA N121-122
 SALA N123-124
 SALA N125-126
 SALA N127-128
 SALA N129-130
 SALA N131-132
 SALA N133-134
 SALA N135-136
 SALA N137-138
 SALA N139-140
 SALA N141-142
 SALA N143-144
 SALA N145-146
 SALA N147-148
 SALA N149-150
 SALA N151-152
 SALA N153-154
 SALA N155-156
 SALA N157-158
 SALA N159-160
 SALA N161-162
 SALA N163-164
 SALA N165-166
 SALA N167-168
 SALA N169-170
 SALA N171-172
 SALA N173-174
 SALA N175-176
 SALA N177-178
 SALA N179-180
 SALA N181-182
 SALA N183-184
 SALA N185-186
 SALA N187-188
 SALA N189-190
 SALA N191-192
 SALA N193-194
 SALA N195-196
 SALA N197-198
 SALA N199-200
 SALA N201-202
 SALA N203-204
 SALA N205-206
 SALA N207-208
 SALA N209-210
 SALA N211-212
 SALA N213-214
 SALA N215-216
 SALA N217-218
 SALA N219-220
 SALA N221-222
 SALA N223-224
 SALA N225-226
 SALA N227-228
 SALA N229-230
 SALA N231-232
 SALA N233-234
 SALA N235-236
 SALA N237-238
 SALA N239-240
 SALA N241-242
 SALA N243-244
 SALA N245-246
 SALA N247-248
 SALA N249-250
 SALA N251-252
 SALA N253-254
 SALA N255-256
 SALA N257-258
 SALA N259-260
 SALA N261-262
 SALA N263-264
 SALA N265-266
 SALA N267-268
 SALA N269-270
 SALA N271-272
 SALA N273-274
 SALA N275-276
 SALA N277-278
 SALA N279-280
 SALA N281-282
 SALA N283-284
 SALA N285-286
 SALA N287-288
 SALA N289-290
 SALA N291-292
 SALA N293-294
 SALA N295-296
 SALA N297-298
 SALA N299-300
 SALA N301-302
 SALA N303-304
 SALA N305-306
 SALA N307-308
 SALA N309-310
 SALA N311-312
 SALA N313-314
 SALA N315-316
 SALA N317-318
 SALA N319-320
 SALA N321-322
 SALA N323-324
 SALA N325-326
 SALA N327-328
 SALA N329-330
 SALA N331-332
 SALA N333-334
 SALA N335-336
 SALA N337-338
 SALA N339-340
 SALA N341-342
 SALA N343-344
 SALA N345-346
 SALA N347-348
 SALA N349-350
 SALA N351-352
 SALA N353-354
 SALA N355-356
 SALA N357-358
 SALA N359-360
 SALA N361-362
 SALA N363-364
 SALA N365-366
 SALA N367-368
 SALA N369-370
 SALA N371-372
 SALA N373-374
 SALA N375-376
 SALA N377-378
 SALA N379-380
 SALA N381-382
 SALA N383-384
 SALA N385-386
 SALA N387-388
 SALA N389-390
 SALA N391-392
 SALA N393-394
 SALA N395-396
 SALA N397-398
 SALA N399-400
 SALA N401-402
 SALA N403-404
 SALA N405-406
 SALA N407-408
 SALA N409-410
 SALA N411-412
 SALA N413-414
 SALA N415-416
 SALA N417-418
 SALA N419-420
 SALA N421-422
 SALA N423-424
 SALA N425-426
 SALA N427-428
 SALA N429-430
 SALA N431-432
 SALA N433-434
 SALA N435-436
 SALA N437-438
 SALA N439-440
 SALA N441-442
 SALA N443-444
 SALA N445-446
 SALA N447-448
 SALA N449-450
 SALA N451-452
 SALA N453-454
 SALA N455-456
 SALA N457-458
 SALA N459-460
 SALA N461-462
 SALA N463-464
 SALA N465-466
 SALA N467-468
 SALA N469-470
 SALA N471-472
 SALA N473-474
 SALA N475-476
 SALA N477-478
 SALA N479-480
 SALA N481-482
 SALA N483-484
 SALA N485-486
 SALA N487-488
 SALA N489-490
 SALA N491-492
 SALA N493-494
 SALA N495-496
 SALA N497-498
 SALA N499-500
 SALA N501-502
 SALA N503-504
 SALA N505-506
 SALA N507-508
 SALA N509-510
 SALA N511-512
 SALA N513-514
 SALA N515-516
 SALA N517-518
 SALA N519-520
 SALA N521-522
 SALA N523-524
 SALA N525-526
 SALA N527-528
 SALA N529-530
 SALA N531-532
 SALA N533-534
 SALA N535-536
 SALA N537-538
 SALA N539-540
 SALA N541-542
 SALA N543-544
 SALA N545-546
 SALA N547-548
 SALA N549-550
 SALA N551-552
 SALA N553-554
 SALA N555-556
 SALA N557-558
 SALA N559-560
 SALA N561-562
 SALA N563-564
 SALA N565-566
 SALA N567-568
 SALA N569-570
 SALA N571-572
 SALA N573-574
 SALA N575-576
 SALA N577-578
 SALA N579-580
 SALA N581-582
 SALA N583-584
 SALA N585-586
 SALA N587-588
 SALA N589-590
 SALA N591-592
 SALA N593-594
 SALA N595-596
 SALA N597-598
 SALA N599-600
 SALA N601-602
 SALA N603-604
 SALA N605-606
 SALA N607-608
 SALA N609-610
 SALA N611-612
 SALA N613-614
 SALA N615-616
 SALA N617-618
 SALA N619-620
 SALA N621-622
 SALA N623-624
 SALA N625-626
 SALA N627-628
 SALA N629-630
 SALA N631-632
 SALA N633-634
 SALA N635-636
 SALA N637-638
 SALA N639-640
 SALA N641-642
 SALA N643-644
 SALA N645-646
 SALA N647-648
 SALA N649-650
 SALA N651-652
 SALA N653-654
 SALA N655-656
 SALA N657-658
 SALA N659-660
 SALA N661-662
 SALA N663-664
 SALA N665-666
 SALA N667-668
 SALA N669-670
 SALA N671-672
 SALA N673-674
 SALA N675-676
 SALA N677-678
 SALA N679-680
 SALA N681-682
 SALA N683-684
 SALA N685-686
 SALA N687-688
 SALA N689-690
 SALA N691-692
 SALA N693-694
 SALA N695-696
 SALA N697-698
 SALA N699-700
 SALA N701-702
 SALA N703-704
 SALA N705-706
 SALA N707-708
 SALA N709-710
 SALA N711-712
 SALA N713-714
 SALA N715-716
 SALA N717-718
 SALA N719-720
 SALA N721-722
 SALA N723-724
 SALA N725-726
 SALA N727-728
 SALA N729-730
 SALA N731-732
 SALA N733-734
 SALA N735-736
 SALA N737-738
 SALA N739-740
 SALA N741-742
 SALA N743-744
 SALA N745-746
 SALA N747-748
 SALA N749-750
 SALA N751-752
 SALA N753-754
 SALA N755-756
 SALA N757-758
 SALA N759-760
 SALA N761-762
 SALA N763-764
 SALA N765-766
 SALA N767-768
 SALA N769-770
 SALA N771-772
 SALA N773-774
 SALA N775-776
 SALA N777-778
 SALA N779-780
 SALA N781-782
 SALA N783-784
 SALA N785-786
 SALA N787-788
 SALA N789-790
 SALA N791-792
 SALA N793-794
 SALA N795-796
 SALA N797-798
 SALA N799-800
 SALA N801-802
 SALA N803-804
 SALA N805-806
 SALA N807-808
 SALA N809-810
 SALA N811-812
 SALA N813-814
 SALA N815-816
 SALA N817-818
 SALA N819-820
 SALA N821-822
 SALA N823-824
 SALA N825-826
 SALA N827-828
 SALA N829-830
 SALA N831-832
 SALA N833-834
 SALA N835-836
 SALA N837-838
 SALA N839-840
 SALA N841-842
 SALA N843-844
 SALA N845-846
 SALA N847-848
 SALA N849-850
 SALA N851-852
 SALA N853-854
 SALA N855-856
 SALA N857-858
 SALA N859-860
 SALA N861-862
 SALA N863-864
 SALA N865-866
 SALA N867-868
 SALA N869-870
 SALA N871-872
 SALA N873-874
 SALA N875-876
 SALA N877-878
 SALA N879-880
 SALA N881-882
 SALA N883-884
 SALA N885-886
 SALA N887-888
 SALA N889-890
 SALA N891-892
 SALA N893-894
 SALA N895-896
 SALA N897-898
 SALA N899-900
 SALA N901-902
 SALA N903-904
 SALA N905-906
 SALA N907-908
 SALA N909-910
 SALA N911-912
 SALA N913-914
 SALA N915-916
 SALA N917-918
 SALA N919-920
 SALA N921-922
 SALA N923-924
 SALA N925-926
 SALA N927-928
 SALA N929-930
 SALA N931-932
 SALA N933-934
 SALA N935-936
 SALA N937-938
 SALA N939-940
 SALA N941-942
 SALA N943-944
 SALA N945-946
 SALA N947-948
 SALA N949-950
 SALA N951-952
 SALA N953-954
 SALA N955-956
 SALA N957-958
 SALA N959-960
 SALA N961-962
 SALA N963-964
 SALA N965-966
 SALA N967-968
 SALA N969-970
 SALA N971-972
 SALA N973-974
 SALA N975-976
 SALA N977-978
 SALA N979-980
 SALA N981-982
 SALA N983-984
 SALA N985-986
 SALA N987-988
 SALA N989-990
 SALA N991-992
 SALA N993-994
 SALA N995-996
 SALA N997-998
 SALA N999-1000
 SALA N1001-1002
 SALA N1003-1004
 SALA N1005-1006
 SALA N1007-1008
 SALA N1009-1010
 SALA N1011-1012
 SALA N1013-1014
 SALA N1015-1016
 SALA N1017-1018
 SALA N1019-1020
 SALA N1021-1022
 SALA N1023-1024
 SALA N1025-1026
 SALA N1027-1028
 SALA N1029-1030
 SALA N1031-1032
 SALA N1033-1034
 SALA N1035-1036
 SALA N1037-1038
 SALA N1039-1040
 SALA N1041-1042
 SALA N1043-1044
 SALA N1045-1046
 SALA N1047-1048
 SALA N1049-1050
 SALA N1051-1052
 SALA N1053-1054
 SALA N1055-1056
 SALA N1057-1058
 SALA N1059-1060
 SALA N1061-1062
 SALA N1063-1064
 SALA N1065-1066
 SALA N1067-1068
 SALA N1069-1070
 SALA N1071-1072
 SALA N1073-1074
 SALA N1075-1076
 SALA N1077-1078
 SALA N1079-1080
 SALA N1081-1082
 SALA N1083-1084
 SALA N1085-1086
 SALA N1087-1088
 SALA N1089-1090
 SALA N1091-1092
 SALA N1093-1094
 SALA N1095-1096
 SALA N1097-1098
 SALA N1099-1100
 SALA N1101-1102
 SALA N1103-1104
 SALA N1105-1106
 SALA N1107-1108
 SALA N1109-1110
 SALA N1111-1112
 SALA N1113-1114
 SALA N1115-1116
 SALA N1117-1118
 SALA N1119-1120
 SALA N1121-1122
 SALA N1123-1124
 SALA N1125-1126
 SALA N1127-1128
 SALA N1129-1130
 SALA N1131-1132
 SALA N1133-1134
 SALA N1135-1136
 SALA N1137-1138
 SALA N1139-1140
 SALA N1141-1142
 SALA N1143-1144
 SALA N1145-1146
 SALA N1147-1148
 SALA N1149-1150
 SALA N1151-1152
 SALA N1153-1154
 SALA N1155-1156
 SALA N1157-1158
 SALA N1159-1160
 SALA N1161-1162
 SALA N1163-1164
 SALA N1165-1166
 SALA N1167-1168
 SALA N1169-1170
 SALA N1171-1172
 SALA N1173-1174
 SALA N1175-1176
 SALA N1177-1178
 SALA N1179-1180
 SALA N1181-1182
 SALA N1183-1184
 SALA N1185-1186
 SALA N1187-1188
 SALA N1189-1190
 SALA N1191-1192
 SALA N1193-1194
 SALA N1195-1196
 SALA N1197-1198
 SALA N1199-1200
 SALA N1201-1202
 SALA N1203-1204
 SALA N1205-1206
 SALA N1207-1208
 SALA N1209-1210
 SALA N1211-1212
 SALA N1213-1214
 SALA N1215-1216
 SALA N1217-1218
 SALA N1219-1220
 SALA N1221-1222
 SALA N1223-1224
 SALA N1225-1226
 SALA N1227-1228
 SALA N1229-1230
 SALA N1231-1232
 SALA N1233-1234
 SALA N1235-1236
 SALA N1237-1238
 SALA N1239-1240
 SALA N1241-1242
 SALA N1243-1244
 SALA N1245-1246
 SALA N1247-1248
 SALA N1249-1250
 SALA N1251-1252
 SALA N1253-1254
 SALA N1255-1256
 SALA N1257-1258
 SALA N1259-1260
 SALA N1261-1262
 SALA N1263-1264
 SALA N1265-1266
 SALA N1267-1268
 SALA N1269-1270
 SALA N1271-1272
 SALA N1273-1274
 SALA N1275-1276
 SALA N1277-1278
 SALA N1279-1280
 SALA N1281-1282
 SALA N1283-1284
 SALA N1285-1286
 SALA N1287-1288
 SALA N1289-1290
 SALA N1291-1292
 SALA N1293-1294
 SALA N1295-1296
 SALA N1297-1298
 SALA N1299-1300
 SALA N1301-1302
 SALA N1303-1304
 SALA N1305-1306
 SALA N1307-1308
 SALA N1309-1310
 SALA N1311-1312
 SALA N1313-1314
 SALA N1315-1316
 SALA N1317-1318
 SALA N1319-1320
 SALA N1321-1322
 SALA N1323-1324
 SALA N1325-1326
 SALA N1327-1328
 SALA N1329-1330
 SALA N1331-1332
 SALA N1333-1334
 SALA N1335-1336
 SALA N1337-1338
 SALA N1339-1340
 SALA N1341-1342
 SALA N1343-1344
 SALA N1345-1346
 SALA N1347-1348
 SALA N1349-1350
 SALA N1351-1352
 SALA N1353-1354
 SALA N1355-1356
 SALA N1357-1358
 SALA N1359-1360
 SALA N1361-1362
 SALA N1363-1364
 SALA N1365-1366
 SALA N1367-1368
 SALA N1369-1370
 SALA N1371-1372
 SALA N1373-1374
 SALA N1375-1376
 SALA N1377-1378
 SALA N1379-1380
 SALA N1381-1382
 SALA N1383-1384
 SALA N1385-1386
 SALA N1387-1388
 SALA N1389-1390
 SALA N1391-1392
 SALA N1393-1394
 SALA N1395-1396
 SALA N1397-1398
 SALA N1399-1400
 SALA N1401-1402
 SALA N1403-1404
 SALA N1405-1406
 SALA N1407-1408
 SALA N1409-1410
 SALA N1411-1412
 SALA N1413-1414
 SALA N1415-1416
 SALA N1417-1418
 SALA N1419-1420
 SALA N1421-1422
 SALA N1423-1424
 SALA N1425-1426
 SALA N1427-1428
 SALA N1429-1430
 SALA N1431-1432
 SALA N1433-1434
 SALA N1435-1436
 SALA N1437-1438
 SALA N1439-1440
 SALA N1441-1442
 SALA N1443-1444
 SALA N1445-1446
 SALA N1447-1448
 SALA N1449-1450
 SALA N1451-1452
 SALA N1453-1454
 SALA N1455-1456
 SALA N1457-1458
 SALA N1459-1460
 SALA N1461-1462
 SALA N1463-1464
 SALA N1465-1466
 SALA N1467-1468
 SALA N1469-1470
 SALA N1471-1472
 SALA N1473-1474
 SALA N1475-1476
 SALA N1477-1478
 SALA N1479-1480
 SALA N1481-1482
 SALA N1483-1484
 SALA N1485-1486
 SALA N1487-1488
 SALA N1489-1490
 SALA N1491-1492
 SALA N1493-1494
 SALA N1495-1496
 SALA N1497-1498
 SALA N1499-1500
 SALA N1501-1502
 SALA N1503-1504
 SALA N1505-1506
 SALA N1507-1508
 SALA N1509-1510
 SALA N1511-1512
 SALA N1513-1514
 SALA N1515-1516
 SALA N1517-1518
 SALA N1519-1520
 SALA N1521-1522
 SALA N1523-1524
 SALA N1525-1526
 SALA N1527-1528
 SALA N1529-1530
 SALA N1531-1532
 SALA N1533-1534
 SALA N1535-1536
 SALA N1537-1538
 SALA N1539-1540
 SALA N1541-1542
 SALA N1543-1544
 SALA N1545-1546
 SALA N1547-1548
 SALA N1549-1550
 SALA N1551-1552
 SALA N1553-1554
 SALA N1555-1556
 SALA N1557-1558
 SALA N1559-1560
 SALA N1561-1562
 SALA N1563-1564
 SALA N1565-1566
 SALA N1567-1568
 SALA N1569-1570
 SALA N1571-1572
 SALA N1573-1574
 SALA N1575-1576
 SALA N1577-1578
 SALA N1579-1580
 SALA N1581-1582
 SALA N1583-1584
 SALA N1585-1586
 SALA N1587-1588
 SALA N1589-1590
 SALA N1591-1592
 SALA N1593-1594
 SALA N1595-1596
 SALA N1597-1598
 SALA N1599-1600
 SALA N1601-1602
 SALA N1603-1604
 SALA N1605-1606
 SALA N1607-1608
 SALA N1609-1610
 SALA N1611-1612
 SALA N1613-1614
 SALA N1615-1616
 SALA N1617-1618
 SALA N1619-1620
 SALA N1621-1622
 SALA N1623-1624
 SALA N1625-1626
 SALA N1627-1628
 SALA N1629-1630
 SALA N1631-1632
 SALA N1633-1634
 SALA N1635-1636
 SALA N1637-1638
 SALA N1639-1640
 SALA N1641-1642
 SALA N1643-1644
 SALA N1645-1646
 SALA N1647-1648
 SALA N1649-1650
 SALA N1651-1652
 SALA N1653-1654
 SALA N1655-1656
 SALA N1657-1658
 SALA N1659-1660
 SALA N1661-1662
 SALA N1663-1664
 SALA N1665-1666
 SALA N1667-1668
 SALA N1669-1670
 SALA N1671-1672
 SALA N1673-1674
 SALA N1675-1676
 SALA N1677-1678
 SALA N1679-1680
 SALA N1681-1682
 SALA N1683-1684
 SALA N1685-1686
 SALA N1687-1688
 SALA N1689-1690
 SALA N1691-1692
 SALA N1693-1694
 SALA N1695-1696
 SALA N1697-1698
 SALA N1699-1700
 SALA N1701-1702
 SALA N1703-1704
 SALA N1705-1706
 SALA N1707-1708
 SALA N1709-1710
 SALA N1711-1712
 SALA N1713-1714
 SALA N1715-1716
 SALA N1717-1718
 SALA N1719-1720
 SALA N1721-1722
 SALA N1723-1724
 SALA N1725-1726
 SALA N1727-1728
 SALA N1729-1730
 SALA N1731-1732
 SALA N1733-173

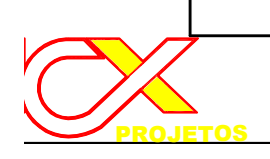


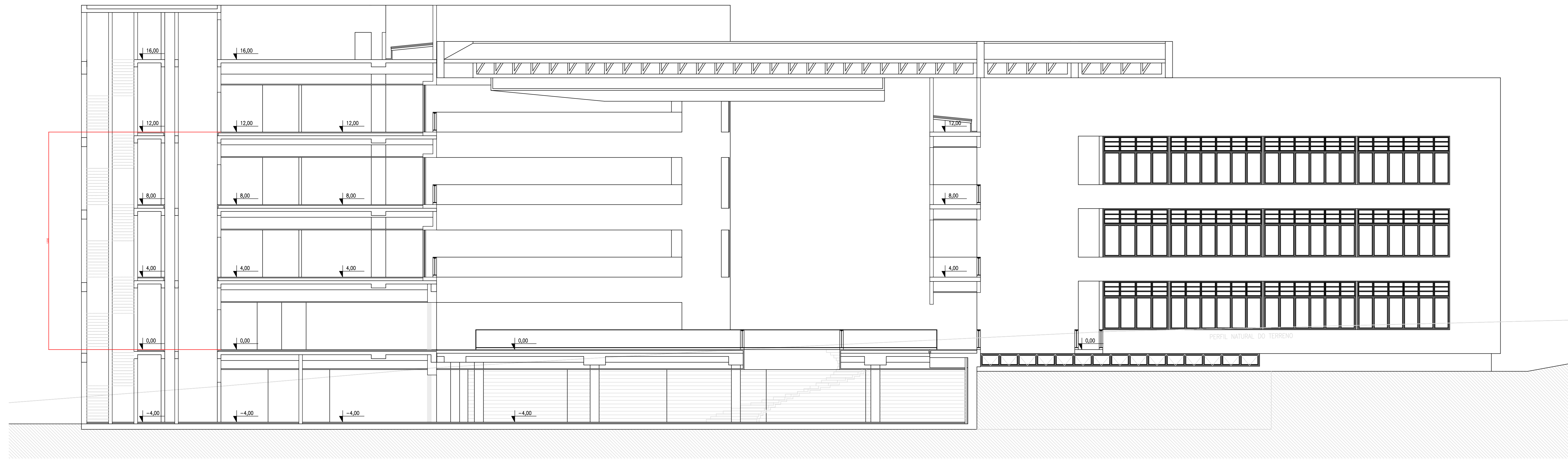
SUBESTAÇÃO
 ESCALA: 1/200
 ÁREA: 80,0 m²

PROJETO EXECUTIVO DE PREVENÇÃO E COMBATE A INCÊNDIO				
PRÉDIO LAVRASTEC				
PROPRIETÁRIO	UNIVERSIDADE FEDERAL DE LAVRAS	CPF/CNPJ	22.078.679/0001/74	
ENDEREÇO	TRÉVIA ROTATÓRIA PROFESSOR EDMIR SÁ SANTOS - S/N			
BARRIO	CAMPUS UNIVERSITÁRIO	CIDADE	ESTADO	LOTE
		LAVRAS	MG	QUADRA
EDIFICAÇÃO	ESCRITÓRIOS ADMINISTRATIVOS D-1	ART-CREA MG Nº	M220221498383	
		CLASSIFICAÇÃO	INICIAL	
PROJETO DE PREVENÇÃO E COMBATE A INCÊNDIO	ETAPA	PROJETO INICIAL		
desenho		R.T		
PEDRO ABRANTES E SAYCHA HELEN		R.T		
		AV. 11 DE JUNHO, 200 SL. 305 - CENTRO CEP: 35519-002 - DIVINÓPOLIS - MG Fone: (35) 3516-3472 / (31) 8546-1903 Email: ace.saycha@projeto.com.br		
PROJETOS DE CONSTRUÇÃO CIVIL	ARQUIVO	DATA DE CONCLUSÃO	30/09/22	
CONTEÚDO DA FOLHA	PROJETO	FOLHA	09/13	
Planta baixa do 4º pavimento do bloco Norte / Planta baixa da subestação	REV. 02			

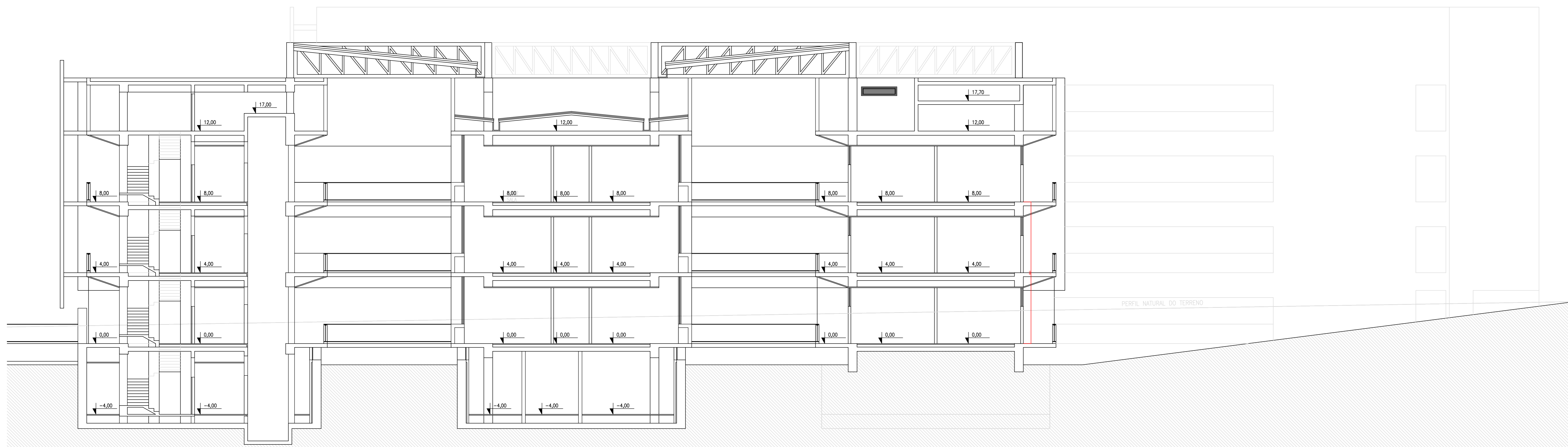


PRÉDIO LAVRASTEC				
PROJETO EXECUTIVO DE PREVENÇÃO E COMBATE A INCÊNDIO				
PROPRIETÁRIO		UNIVERSIDADE FEDERAL DE LAVRAS		
ENDEREÇO		TRAVESSIA ROTATÓRIA PROFESSOR EDMIR SÁ SANTOS - S/N		
BARRIO	CIDADE	ESTADO	LOTE	QUADRA
CAMPUS UNIVERSITÁRIO	LAVRAS	MG		
EDIFICAÇÃO		PROJETO		
ESCRITÓRIOS ADMINISTRATIVOS D-1		ART-CREA MG Nº		CLASSIFICAÇÃO
		MG20221498383		INICIAL
PROJETO DE PREVENÇÃO E COMBATE A INCÊNDIO		ETAPA		
		PROJETO INICIAL		
desenho				
PEDRO ABRANTES E SAYCHA HELEN				
PROJETOS DE CONSTRUÇÃO CIVIL		ARQUIVO		
CONTEÚDO DA FOLHA		FOLHA		DATA DE CONCLUSÃO
Plantas baixas de cobertura dos blocos Sul e Norte		REV. 02		30/09/22
				10/13



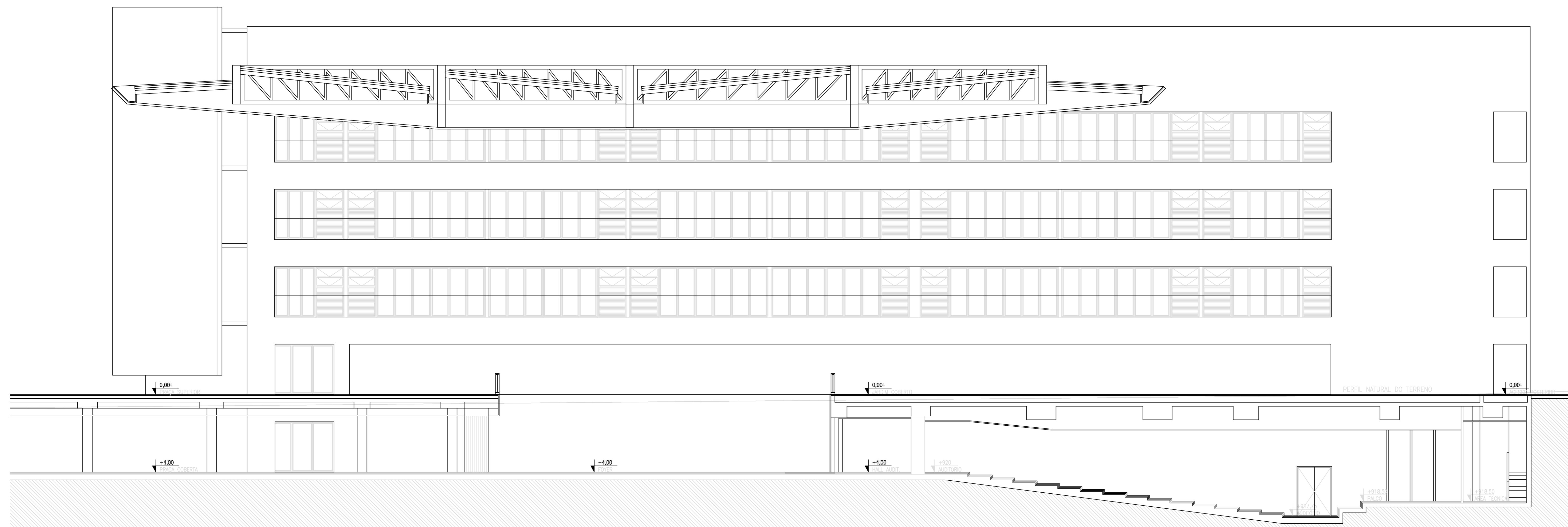


CORTE BB
ESCALA: 1/100

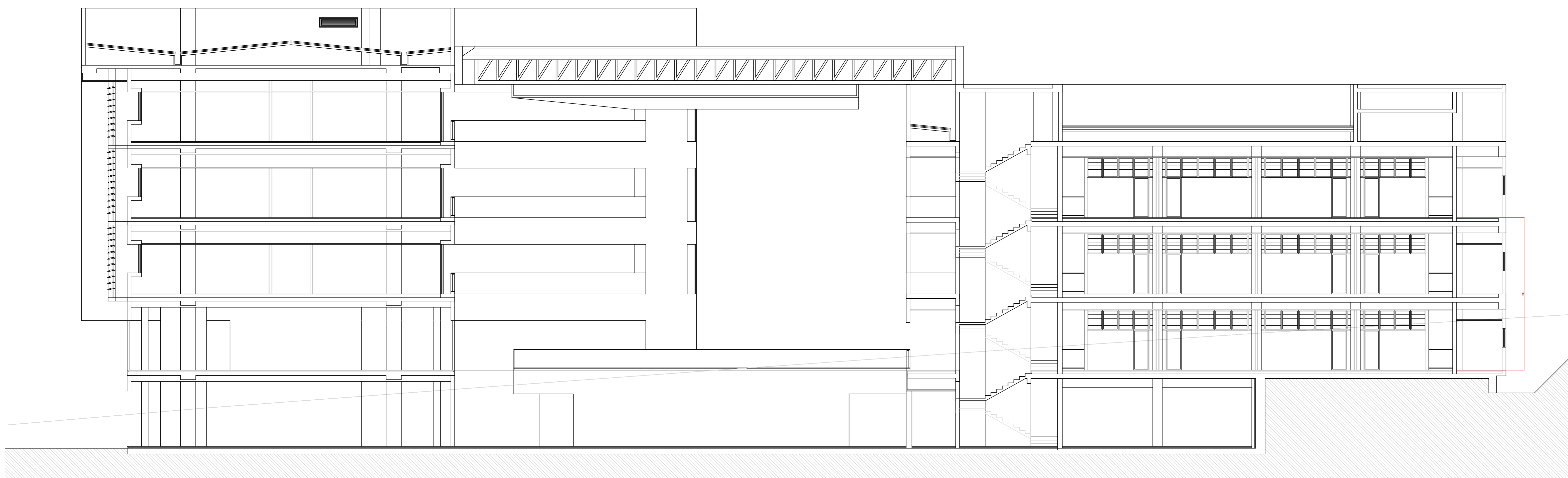


CORTE AA
ESCALA: 1/100

PRÉDIO LAVRASTEC				
PROPRIETÁRIO	UNIVERSIDADE FEDERAL DE LAVRAS	CPF/CNPJ	22.078.678/0001/74	
ENDEREÇO	TREVÔ ROTATÓRIO PROFESSOR EDMIR SÁ SANTOS - S/N			
BARRIO	CAMPUS UNIVERSITÁRIO	CIDADE	ESTADO	LOTE
		LAVRAS	MG	QUADRA
EDIFICAÇÃO	ESCRITÓRIOS ADMINISTRATIVOS D-1	ART-CREA MG Nº	PROJETO	CLASSIFICAÇÃO
		M220221498383		INICIAL
PROJETO DE PREVENÇÃO E COMBATE A INCÊNDIO	ETAPA		PROJETO INICIAL	
desenho		R.T		
PEDRO ABRANTES E SAYCHA HELEN		PEDRO A. ABRANTES CARDOSO CREA 32.272		
AV. 11 DE JUNHO, 200 SL. 305 - CENTRO CEP 35519-002 - DIVINÓPOLIS - MG TEL(31) 3516-5472 / (31) 8546-1963 E-mail: acs.saycha@uol.com.br		ARQUIVO	DATA DE CONCLUSÃO	
PROJETOS DE CONSTRUÇÃO CIVIL		terma_1nc	30/09/22	
CONTEÚDO DA FOLHA		PROJETO	FOLHA	
Plantas de corte AA e BB		REV. 02	11/13	

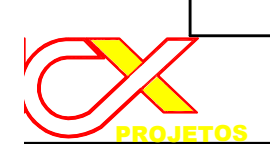


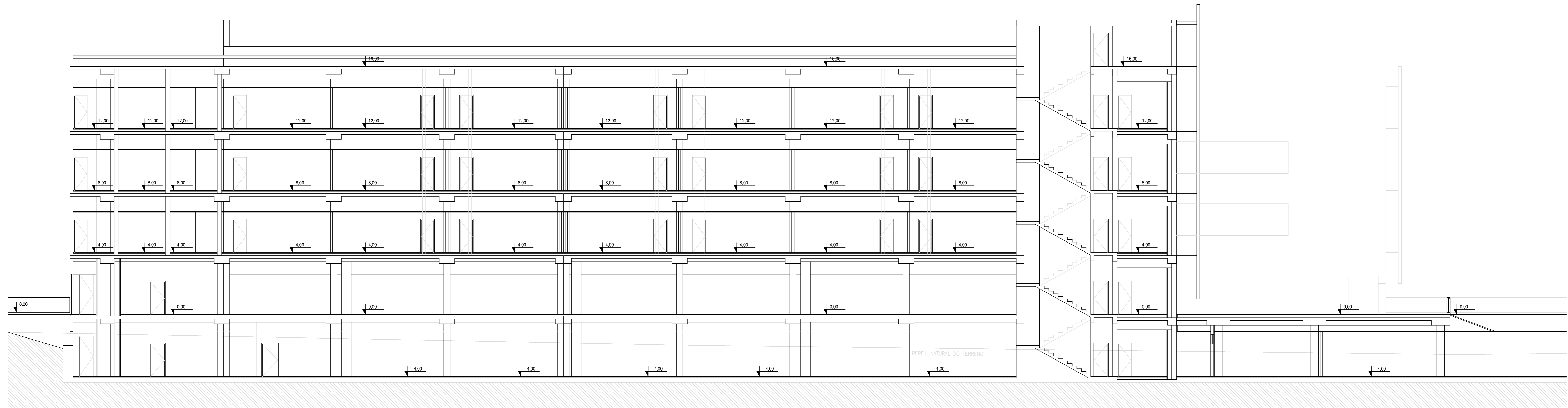
CORTE_FF
ESCALA: 1/100



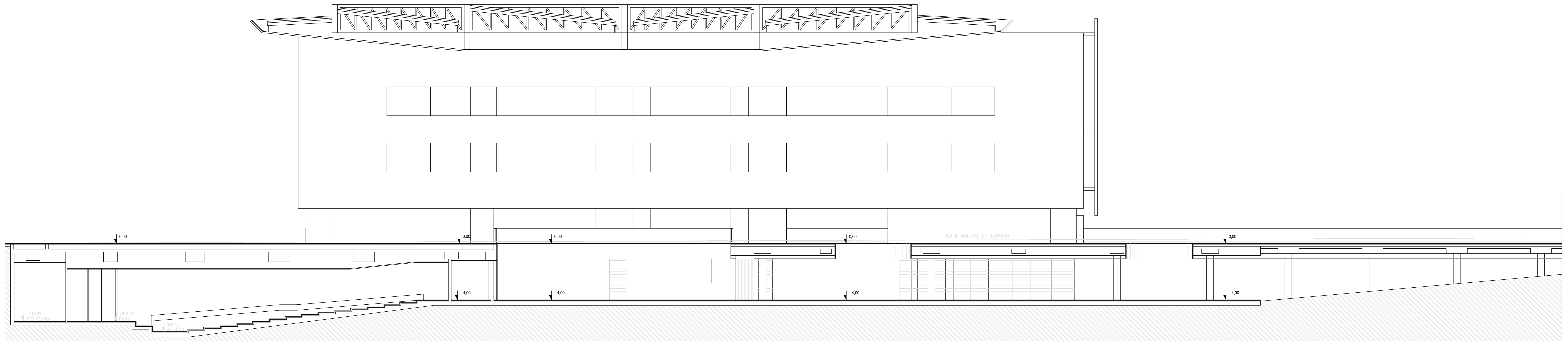
CORTE_CC
ESCALA: 1/100

PRÉDIO LAVRASTEC				
PROPRIETÁRIO		UNIVERSIDADE FEDERAL DE LAVRAS		
ENDEREÇO		TRÉVIA ROTATÓRIA PROFESSOR EDMIR SÁ SANTOS - S/N		
BAIRRO		CIDADE	ESTADO	LOTE
CAMPUS UNIVERSITÁRIO		LAVRAS	MG	QUADRA
EDIFICAÇÃO		PROJETO		CLASSIFICAÇÃO
ESCRITÓRIOS ADMINISTRATIVOS D-1		ART-CREA MG Nº M220221498383		INICIAL
PROJETO DE PREVENÇÃO E COMBATE A INCÊNDIO		ETAPA PROJETO INICIAL		
desenho		R.T		
PEDRO ABRANTES E SAYCHA HELEN		R.T		
PROJETOS DE CONSTRUÇÃO CIVIL		ARQUIVO		
CONTEÚDO DA FOLHA		FOLHA		
Plantas de corte CC e FF		REV. 02		
CPF/CNPJ		22.078.679/0001/74		
Cidade		LAVRAS		
Estado		MG		
Projeto		M220221498383		
Classificação		INICIAL		
Projeto de Prevenção e Combate a Incêndio		ETAPA PROJETO INICIAL		
desenho		R.T		
Pedro Abrantes e Saycha Helen		R.T		
Projeto de Construção Civil		Arquivo		
Conteúdo da Folha		Folha		
Plantas de corte CC e FF		Rev. 02		
Data de Conclusão		30/09/22		
Folha		12/13		

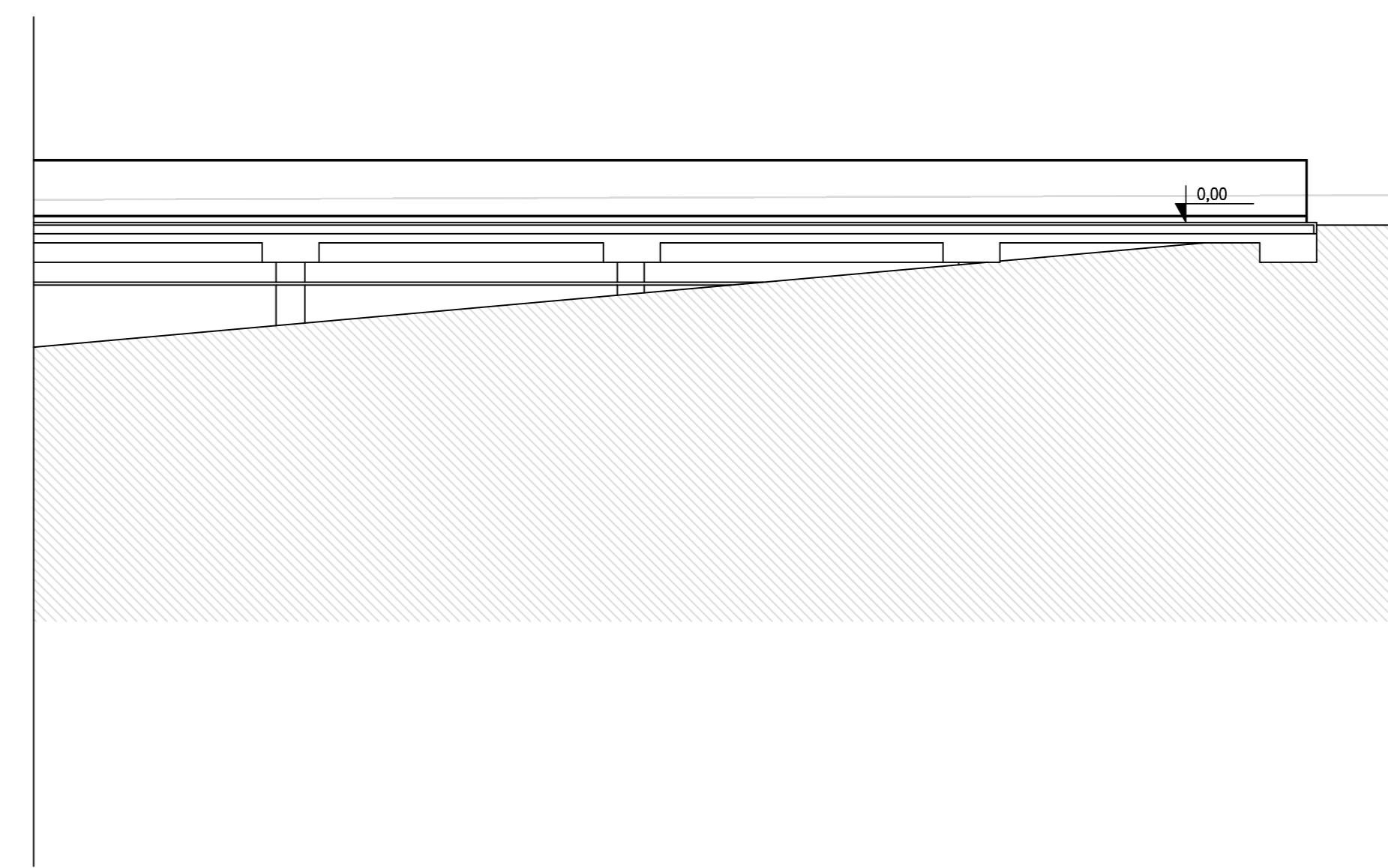




CORTE EE
ESCALA: 1/100



CORTE DD
ESCALA: 1/100



CORTE DD CONTINUAÇÃO
ESCALA: 1/100

PRÉDIO LAVRASTEC				
PROPRIETÁRIO	UNIVERSIDADE FEDERAL DE LAVRAS	CPF/CNPJ	22.078.678/0001/74	
ENDEREÇO	TREVÔ ROTATÓRIO PROFESSOR EDMIR SÁ SANTOS - S/N			
BAIRRO	CAMPUS UNIVERSITÁRIO	CIDADE	ESTADO	LOTE QUADRA
		LAVRAS	MG	
EDIFICAÇÃO	ESCRITÓRIOS ADMINISTRATIVOS D-1	ART-CREA MG Nº	CLASSIFICAÇÃO	
		M220221498383	INICIAL	
PROJETO DE	PREVENÇÃO E COMBATE A INCÊNDIO	ETAPA	PROJETO INICIAL	
desenho	PEDRO ABRANTES E SAYCHA HELEN			R.T
PROJETOS DE CONSTRUÇÃO CIVIL		ARQUIVO	DATA DE CONCLUSÃO	
CONTEÚDO DA FOLHA		PROJETO	FOLHA	
Plantas de corte DD e EE		REV. 02	13/13	

